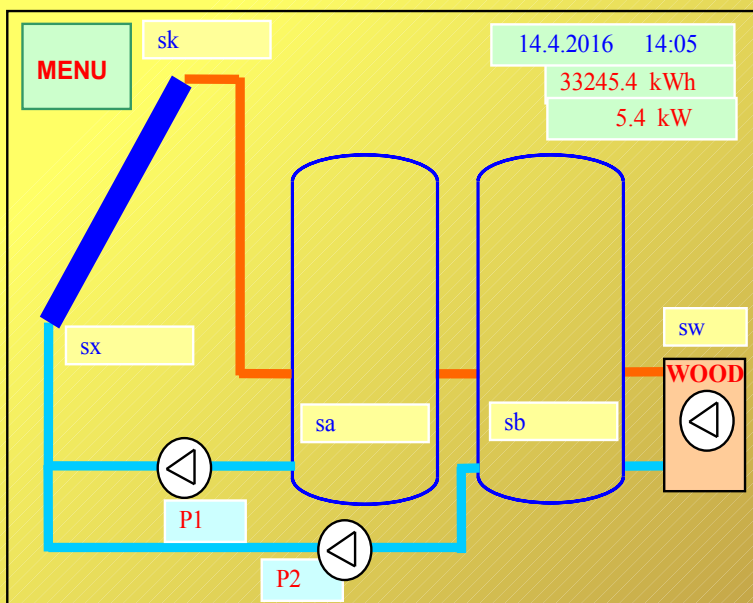


Regulátor DX4403 je určený pre automaticku reguláciu prevádzky termických solárnych systémov s jedným, alebo dvomi okruhmi. Je vybavený navyše pomocnými výstupmi, ktorými umožňuje ovládať ďalšie súčasti systému, napr. krb (kotol na pevné palivo), pomocný el. ohrev atď.

Prístroj diagnostikuje pomocou snímačov teploty (tlaku) stav solárneho a vykurovacieho systému. Po vyhodnotení stavu reaguje zapínaním, alebo vypínaním príslušných akčných členov podľa zvoleného algoritmu.

Prevádzkové stavy sú zobrazené na podsvietenom LCD displeji s dotykovým ovládaním. Prístroj je možné pripojiť na PC., resp Ethernet pomocou prevodníkov.

- Jeden a dvojkruhové systémy
- Voľne programovateľný
- LCD dotykový displej
- Pomocné výstupy
- Regulácia otáčok čerpadiel
- Optimálne využitie slnečnej energie



Technické údaje

Napájacie napätie:	230V/50Hz
Max. príkon:	230VA
Výstupné napätie:	230V
Max. výst. prúd:	1A
Poistka:	T 2A/230V
Merací rozsah:	-25°C až 170°C
Snímače teploty:	DX1083, DX1112
Počet snímačov teploty:	max. 6
Snímač tlaku:	DX5900
Výstupy:	2 x triak, 1 x relé
PWM výstupy:	2 x 12V, 10mA, 1kHz
Prevádzková teplota:	0 až 50°C
Relat. vlhkosť vzduchu:	max. 80% pri 30°C
Tlak vzduchu:	70 až 106 kPa
Krytie	IP20

