



## Regulátor solárnych systémov DX 4401



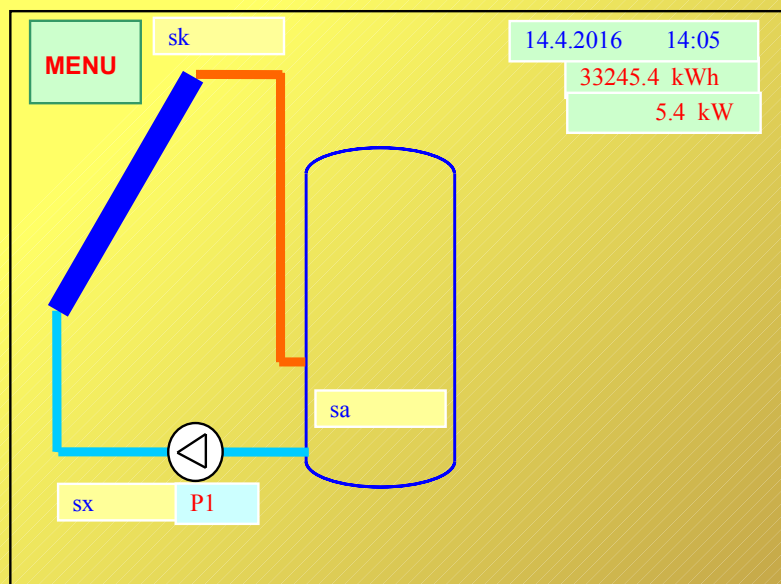
Regulátor DX4401 je určený pre automatickú reguláciu prevádzky jednoduchých termických solárnych systémov s jedným čerpadlovým okruhom.

Prístroj diagnostikuje pomocou snímačov teploty (tlaku) stav solárneho systému. Po vyhodnotení stavu reaguje zapínaním, alebo vypínaním príslušných akčných členov podľa zvoleného algoritmu. Automaticky reguluje otáčky elektronického čerpadla prostredníctvom PWM riadiaceho signálu

Prevádzkové stavy sú zobrazené na podsvietenom LCD displeji s dotykovým ovládaním.

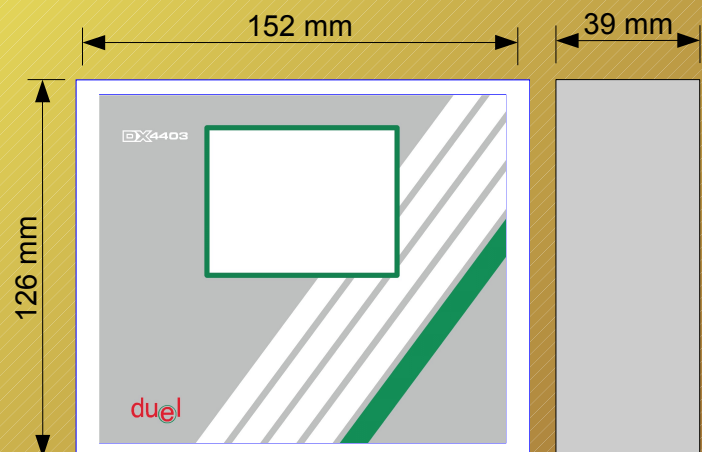
Prístroj je možné pripojiť na PC., resp Ethernet pomocou prevodníkov.

- Jednookruhové systémy
- Voľne programovateľný
- LCD dotykový displej
- Regulácia otáčok čerpadiel
- Dovolenský mód
- Optimálne využitie slnečnej energie



### Technické údaje

Napájacie napätie:	230V/50Hz
Max. príkon:	230VA
Výstupné napätie:	230V
Max. výst. prúd:	1A
Poistka:	T 2A/230V
Merací rozsah:	-25°C až 170°C
Snímače teploty:	DX1083, DX1112
Počet snímačov teploty:	max. 3
Snímač tlaku:	DX5900
Výstupy:	1 x triak
PWM výstup:	12V, 10mA, 1kHz
Prevádzková teplota:	0 až 50°C
Relat. vlhkosť vzduchu:	max. 80% pri 30°C
Tlak vzduchu:	70 až 106 kPa
Krytie	IP20



DUEL Námestovo s.r.o., Florinova 928/9, 029 01 Námestovo

tel: +421 43 5591092

fax: +421 43 5591091

duel@duel-ltd.sk

www.duel-ltd.sk